

年間行事

春：ぽぽらーと祭り

冬：クリスマス会

誕生日会

季節を感じられる行事



ボランティアさん大募集!!

子どもたちと一緒に
楽しい時間を過ごしてみませんか？

放課後、知的障害を持った子ども達と一緒に遊んでくれる方を大募集しています。現在、中学生から大人まで幅広い人達が一緒に活動しています。協力してくれる方の連絡をお待ちしています。

◎問い合わせ先◎

放課後等デイサービス「さとっこ」

〒341-0042

埼玉県三郷市谷口 211-2

TEL：048-954-8508

MAIL：satokko.11.10.01@gmail.com

<周辺地図>

さとっこ クラブハウス



三郷中央駅

◎特定非営利活動法人ぽぽらーと◎

〒121-0836

東京都足立区入谷1-16-13

TEL&FAX:03-5888-5302



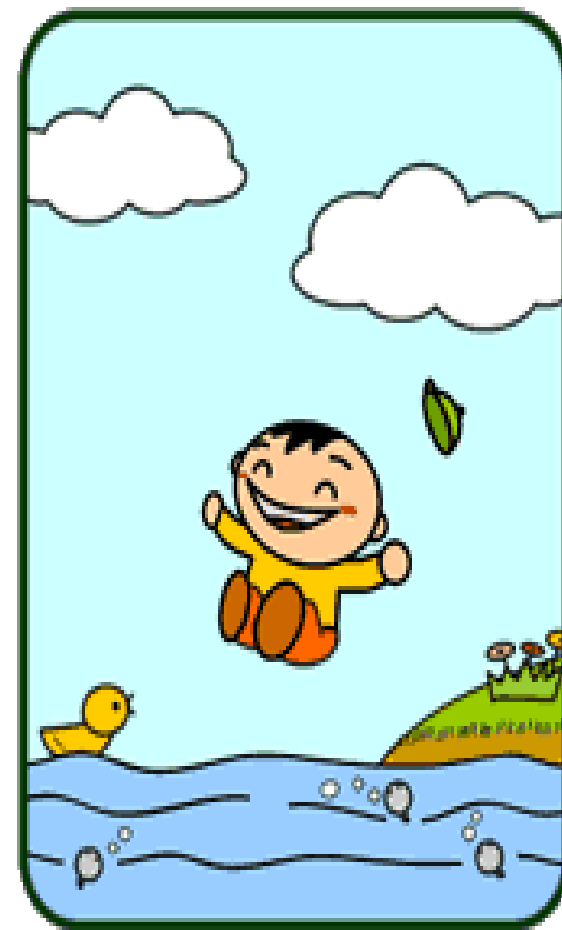
【ぽぽらーとホームページ】

<https://www.popola-to.jp/>

【さとっこブログ】

<http://ameblo.jp/satokko-blo>

放課後等デイサービス さとっこ



指定事業所番号 1151200027

～さとっこのあゆみ～

平成8年、三郷養護学校の小学部の児童とその家族が先生達と休日に学校を借りて、自由に遊び、親睦を深める「遊ぼう会」を作りました。月に1回集まるうちにお父さんたちも参加するようになり、そこで障害を持つ子どもとの生活などを話すうちに障害児学童保育のことを知り、私たちも作ろうと運動を始めました。

平成10年には月に一度グラウンドを借りてボランティアを募り、お母さんたちも参加して「学童保育を考える会」として活動しました。

平成11年8月に学校のすぐ近くにプレハブ倉庫を貸してくださる方が見つかり、保護者の加えて、養護学校の先生方、地域の方々の支援も受けて、10月より「さとっこクラブ」の活動を開始しました。

活動当初より、子ども達の安全性をかんがえ特別支援学校の施設を利用させていただいてきましたが、平成13年度からは活動拠点についても学校内を広く開放していただけることとなりました。国の制度が新しく作られたこともあり、平成25年1月に特定非営利活動法人ぽぽらーとの新事業として、放課後等デイサービス「さとっこ」として活動していくこととなりました。



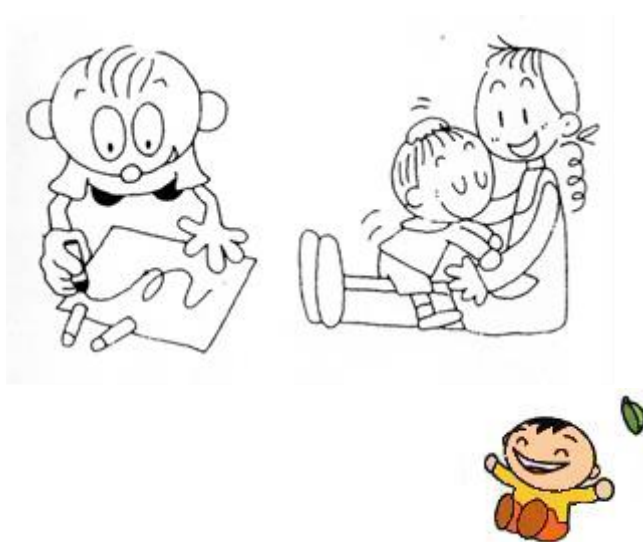
<活動内容>

子ども達がそれぞれ自分の好きな遊びを見つけて自由に遊ぶことを基本としています。

公園の遊具で遊んだり、みんなで散歩に出かけたり、時には車を使い遠くへ出かけることもあります。

室内では、音楽を聴いたり、ピアノを弾いたり、本を読んだり、工作をしたり、おやつ作りをして過ごしています。

ひとりひとりが社会に出たときに自立できるための手助けができるよう集団での活動や、社会体験、ボランティアにきていただき、多くの人との関わりを楽しみ活動とともに体験しています。



開所時間及び休所日

放課後活動：(14:40)～17:00

長期休み活動：11:00～17:00

休所日：土日・祝日・8月15日

12月29日から1月4日

1日の活動の流れ

放課後活動

- 14:40 お迎え
(下校時刻) 活動
おやつ
- 16:50 帰りの会
- 17:00 送り

長期休み活動

- お迎え
- 11:00 活動開始
午前活動
- 12:00 昼食
午後活動
おやつ
- 16:50 帰りの会
- 17:00 送り